

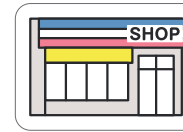
つうがくろ あんぜんMAP シール



いえ



がっこう



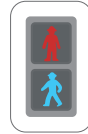
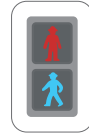
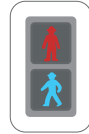
おみせ



おみせ



こうえん



ほこうしゃようしんごうき
ちかちか しはじめたら わたらない

ちゅうしゃじょう
くるまの かげで あそばない



おやくそくマーク



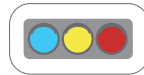
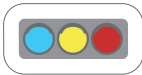
子ども 110ばん
おとなに たずねをもとめる ばしよ



ふみきり
けいほうきが なったら
わたらない



くるま
くるまが おおい ところに はろう



しんごうき



ひょうしき
とまって みぎひだりを たしかめる



きけんマーク

こわいとき きげんなときの 3つの こうどう

- 1 おとうさん おかあさんとの やくそくを まもろう
おやくそく
- 2 子ども 110ばん の いえに しらせよう
- 3 けいさつ 110ばん しょうぼう 119ばん に れんらく しよう

もしものときの SOSシール

なんかいも よんで おぼえよう すぐに みえる すきなところにはろう

フリーテキスト

おやくそくマークや きげんマークと くみあわせて あぶないことや きをつけること おうちのひとの おやくそくを かいてもらいおぼえよう