

おさらい
シート

1~3年生用

どうが
動画をみて、

じてんしゃの
自転車乗るなら
ヘルメット
~かぶろう、大切な命を守るために~

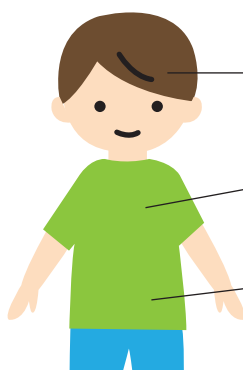
クイズにチャレンジ



年 組 なまえ

1

じてんしゃ じこ
自転車で事故にあったとき、
おお
大ケガをして命にかかわる
からだ
体のばしょはどこだと思う？
ただ おも
正しいと思うところに○を
つけよう。



1. あたま

2. むね

3. おなか

2

じてんしゃ よう
自転車用ヘルメットの正しいかぶり方に○をつけよう。



3

はい も じ
○に入る文字はなんでしょう？



じてんしゃの
自転車乗るなら

せいがい じてんしゃの
正解は「自転車乗るならヘルメット~かぶろう、大切な命を守るために~」で確認してみよう。

つづきます

自転車乗るなら ヘルメット

～かぶろう、大切な命を守るために～

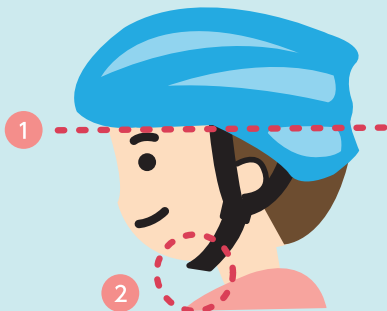


おさらい
シート
1～3年生用

4 動画をみて、感じたことや思ったことを書いてみよう。

5 自転車に乗るときに気をつけようと思う「めあて」を書いてみよう。

自転車用ヘルメットのかぶり方



- 1 ヘルメットの先がまゆ毛のすぐ上にくるように角度を合わせ、左右にずれないようにかぶります。
- 2 あごとあごひもの間に、指が1～2本入る程度にします。

保護者のみなさまへ

2023年4月1日に改正道路交通法が施行され、全ての自転車利用者に自転車乗用時のヘルメット着用が努力義務となりました。お子さまだけではありません。大人の方も、自転車に乗るときは、ヘルメットを着用してください。

自転車事故は大けがするだけでなく、ときには死につながります。

交通ルールを守り、事故を未然に防いでください。

大人も子どもも ヘルメット!