



クイズの **お** **さ** **ら** **い**



4月

よくみてわたろう。

Q 横だん歩道をわたっていいのは、歩行者のためのしん号が何色のとき?

A ②青

5月

ぼくが守ってるよ!

Q ガードレールは、ある歩く人を何から守るためにある?

A ①車

6月

前を見て!

Q 車を運転しているとき、見てはいけないものは?

A ②スマホ

7月

自転車に乗ったぼくらも運転手

Q ヘルメットをかぶると何を守れる?

A ②頭

8月

てをあげてわたろう

Q 横だん歩道をわたるとき、手をどうする?

A ②あげる

9月

ちゃんとおうだんぼどう わたれたよ

Q 道路をわたるときにかならずしないといけないことは?

A ②右左のかくにん

10月

早めの点灯 ピカッと光ろう!!

Q 暗くなり始めたら、車も自転車も何をつける?

A ③ライト

11月

あなたは見えていますか? 身につけよう! 命を守る反射材

Q 反しゃざいに、光をあてるとどうなる?

A ③光る

12月

心のハンドル握ってますか

Q 車を運転する前にしてはいけないことは?

A ③お酒を飲む

1月

前を見て

Q 交通安全に大切なのは、ルールを守ることと何が必要?

A ③思いやり

2月

夜の道 命のシグナル反射材

Q 反しゃざいを身につけた方がよいのはどこにいるとき?

A ①夜の道

3月

よく見て右左

Q 道路をわたるとき、「右」見て、「左」見て、次にもう一度かくにんするのは?

A ③右

2022年度
交通安全ポスター
カレンダー

CALENDAR

交通ルールを
いっしょに学ぼう!



2022年度 交通安全ポスターカレンダーのご案内



JA共済 全国小・中学生
書道・交通安全ポスター
コンクール

JA共済では、皆さまが健康で安心して暮らしていける地域社会を目指して、さまざまな地域貢献活動に取り組んでいます。

「JA共済 全国小・中学生 書道・交通安全ポスターコンクール」もそのひとつ。

その応募作品の中から、令和3年度の大賞作品に選ばれた交通安全ポスターを集め、カレンダーを制作いたしました。

この交通安全ポスターカレンダーを毎日目にすることによって、

子どもたちの交通安全への意識が高まることを祈っています。

ぜひ、ご活用ください。



交通安全ポスターコンクール
キャラクター「ガショー」
© 2006 JA-KYOSAI



左の二次元コードから、
ホームページ「ちいきのきずな」にアクセスしてね。
動画やゲームで交通安全を楽しく学べるよ！

JA共済の地域貢献活動

©2017 JA-KYOSAI

JA共済 全国小・中学生 交通安全ポスターコンクールに込めた想い

次代を担う小・中学生のみなさんに、「相互扶助」と思いやりの気持ちをお伝えするとともに、児童・生徒の図画工作・美術教育の高揚をはかり、交通安全思想を幅広く社会に訴えることを目的として「交通安全ポスターコンクール」を開催しています。



審査員長からのメッセージ

交通安全のためには、気をつけるべき大切なことがいっぱいあります。それを一人ひとりが自分で考えて描くと、交通安全への気持ちをより強く持つようになりますね。そのポスターを大人が見ると、みなさんと同じ気持ちになってくれます。こうして小学生、中学生、そして大人がいっしょになって、交通安全をみんなで考えようということになります。一枚のポスターから交通安全の想いが大きく広がり、事故のない日が来ると良いですね。

多摩美術大学
名誉教授・
アートディレクター
中島 祥文先生



審査員からのメッセージ

このコンクールを通じて、小・中学生のみなさんが交通安全のことを自分ごととして考え、身の回りの出来事や日々の生活とつなげながら表現された作品と出会うことができました。ポスターは、想いや考えたことを形や色などを使って相手に効果的に伝える表現です。今後もみなさんが、相手に伝わることを意識してポスターを描くことに挑戦されるよう願っています。

文部科学省 国立教育政策研究所
教育課程研究センター 研究開発部
教育課程調査官
平田 朝一先生



全国学校安全
教育研究会
会長
木間 東平先生

学校教員からのメッセージ

交通安全教育は、単に交通ルールを指導するだけでなく、さまざまな場面における危険予測ができる能力を育てる必要があります。また、自他の生命を尊重する態度を育てることも重要です。全国の小・中学校においては、このコンクールへの児童・生徒への応募の働きかけ、指導・活動を通して、児童・生徒一人ひとりの交通安全意識を高め、危険予測能力の育成、自他の生命の尊重につながることを期待しています。さらに、このポスターが交通事故のさらなる減少につながると信じています。

コンクールの
3つの
特徴

1. 協賛・後援

省庁をはじめ、
毎年多くの協賛・
後援をいただいている
コンクールです。

令和3年度
文部科学大臣賞
新潟県 小学5年生
織原 胡桃さん

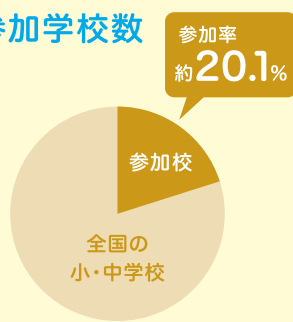


2. 令和3年度参加学校数

全国の
小・中学校のうち

5,934
校

出典：文部科学省 令和3年度
学校基本調査



3. 歴史

昭和47年より
約半世紀続く歴史
あるコンクールです。

応募総数
9,522,465点

*四つ切サイズの画用紙の長辺を
約54cmとして換算

これまでの
応募作品の
画用紙を並べると
約5,142km。
日本の全長の
約1.7倍*





JA共済全国小・中学生
書道・交通安全ポスター
コンクール

ただ
正しいのは
3つのうちの
どれ？



Q

おう ほど
横だん歩道を
わたっていいのは、
ほ こうしゃ
歩行者のための
しんごうなにいろ
しん号が何色のとき？

- ① 赤
- ② 青
- ③ レインボー

こた つぎ み
▶ 答えは次のページを見てね！



こう つう あん ぜん やく そく
交通安全のお約束！

どうろ と
道路をわたるときは、「止まる」「見
る」「待つ」が合言葉。信号が青でも、
ちゃんと車やバイク、自転車が来てい
ないことを確認してからわたろうね。

すうじ こう つう あん ぜん
数字でみる交通安全！

309,178件

れいわ ねん ねんかん こうつう じ こ
令和2年の1年間で、交通事故は
309,178件も起きているんだ。みんな
な交通ルールはちゃんと守ろうね。

●交通事故発生状況の推移(令和2年中)
出典:警察庁資料による



わかるかな？

© 2006 JA-KYOSAI

文部科学大臣賞
岩手県 金野 瑠奈さん
(小学3年生)

3月	日	月	火	水	木	金	土
	・	・	1	2	3	4	5
	6	7	8	9	10	11	12
	13	14	15	16	17	18	19
	20	21	22	23	24	25	26
	27	28	29	30	31	・	・

4月

2022 APRIL

5月	日	月	火	水	木	金	土
	1	2	3	4	5	6	7
	8	9	10	11	12	13	14
	15	16	17	18	19	20	21
	22	23	24	25	26	27	28
	29	30	31	・	・	・	・

日	月	火	水	木	金	土
27	28	29	30	31	1	2
3	4	5	6	7	8	9
10	11	12	13	14	15	16
17	18	19	20	21	22	23
24	25	26	27	28	29 しょうわ ひ 昭和の日	30

Q



かんたん
だね!



JA共済全国小・中学生
書道・交通安全ポスター
コンクール

ガードレールは、歩く人を
何から守るためにある？

- ① 車
- ② どろぼう
- ③ 雨

▶ 答えは次の
ページを見てね!

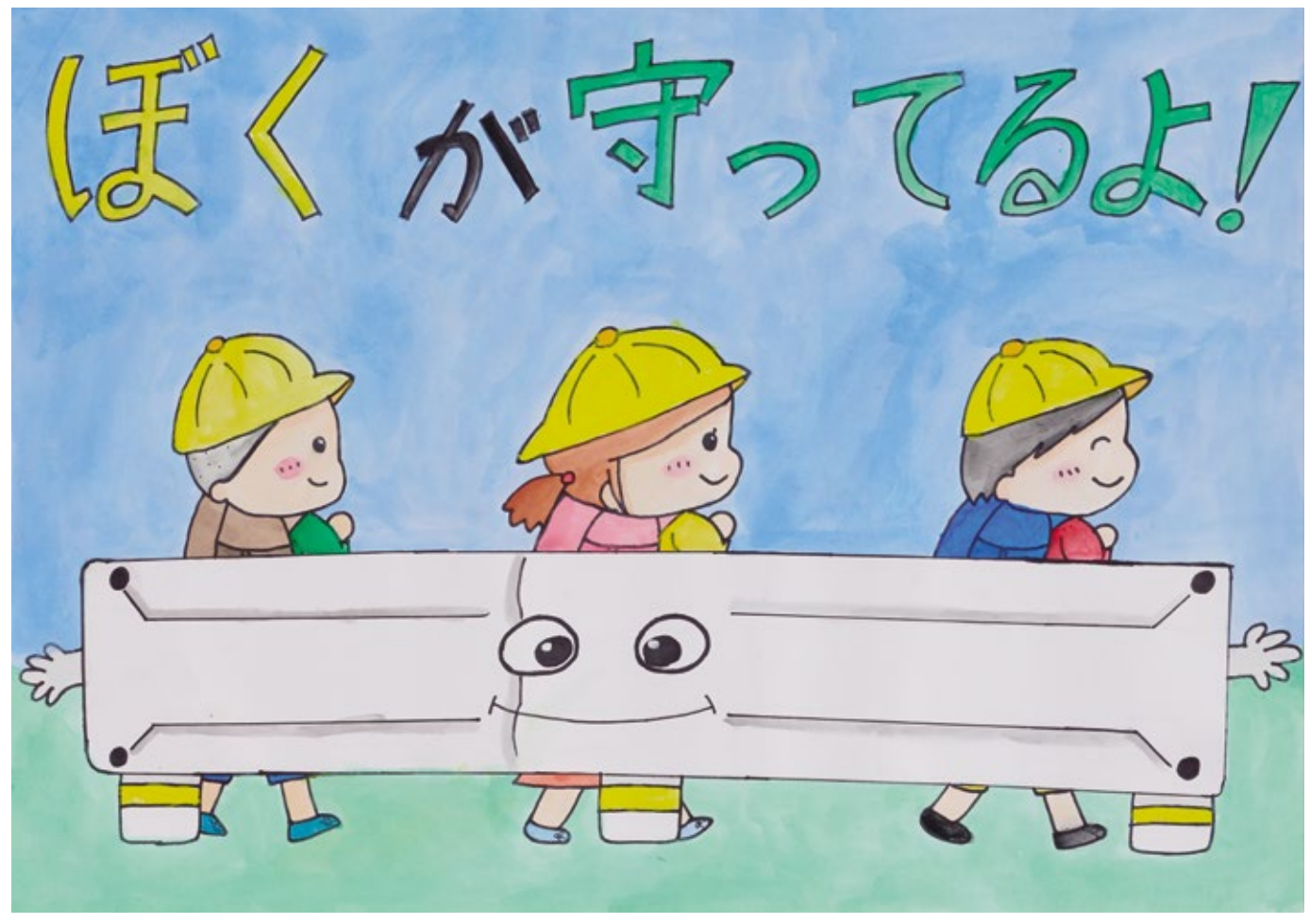
ガード
レールって
スゴイ!



© 2006 JA-KYOSAI

- 前のページの
クイズの答え:
- ① 青

農林水産大臣賞
広島県 藤井 奏さん
(小学6年生)



交通安全の
お約束!

ガードレールのある歩道で
は、必ずその内側を歩こう
ね。万が一、車がぶつかっ
て来ても、しっかり守って
くれるよ。人が多くても道路
側に出ちゃダメだよ!

数字でみる
交通安全!

約71.7%

令和2年の1年間で起きた車
両の事故原因の約71.7%
が、前方不注意などの安全
運転義務違反。歩道にいて
も安心とは限らないので、常
に周囲に注意をはらおうね。

●違反別・当事者別交通事故件数・死亡
事故件数(第1当事者*) (令和2年中)
出典:警察庁資料より算出

※ 第1当事者とは、過失の最も多い者をいいます。

4月	日	月	火	水	木	金	土
	1	2
	3	4	5	6	7	8	9
	10	11	12	13	14	15	16
	17	18	19	20	21	22	23
	24	25	26	27	28	29	30

5月

2022 MAY

6月	日	月	火	水	木	金	土
	.	.	.	1	2	3	4
	5	6	7	8	9	10	11
	12	13	14	15	16	17	18
	19	20	21	22	23	24	25
	26	27	28	29	30	.	.

日	月	火	水	木	金	土
1	2	3 けんぽうきねんび 憲法記念日	4 みどりの日	5 こどもの日	6	7
8	9	10	11	12	13	14
15	16	17	18	19	20	21
22	23	24	25	26	27	28
29	30	31	1	2	3	4



JA共済全国小・中学生
書道・交通安全ポスター
コンクール

ぜったい
アレだね!



Q

くるま うんてん
車を運転しているとき、
見てはいけないものは?

- ①まわり
- ②スマホ
- ③しん号

こた つぎ み
▶答えは次のページを見てね!

ボクも
わかったよ。



© 2006 JA-KYOSAI

まえ
●前のページの
こた
クイズの答え:
くるま
①車

農林水産大臣賞
沖縄県 新城 萌依さん
(中学1年生)



こう つう あん ぜん やく そく
交通安全のお約束!

ほ こうしゃ くるま き
歩行者が車に気づいていても、車の
うんてんしゅ ほ こうしゃ き
運転手が歩行者に気づいていないこ
とも。横断するときは安全確認のほ
か、運転手が自分に気づいているか
も確かめよう。

すう じ こう つう あん ぜん
数字でみる交通安全!

1,283件

くるま に りんしゃ うんてんちゅう
車や二輪車を運転中にスマホやカー
ナビなどの注視で起きた交通事故
れい わ ねん ねんかん けん くるま
は、令和2年の1年間で1,283件。車だ
けでなく、歩いているときや自転車で
も「ながらスマホ」は絶対ダメだよ。

●携帯電話使用等に係る交通事故発生状況(令和2年中)
出典:警察庁資料による

5月

日	月	火	水	木	金	土
1	2	3	4	5	6	7
8	9	10	11	12	13	14
15	16	17	18	19	20	21
22	23	24	25	26	27	28
29	30	31

6月
2022 JUNE

7月

日	月	火	水	木	金	土
.	1	2
3	4	5	6	7	8	9
10	11	12	13	14	15	16
17	18	19	20	21	22	23
24/31	25	26	27	28	29	30

日	月	火	水	木	金	土
29	30	31	1	2	3	4
5	6	7	8	9	10	11
12	13	14	15	16	17	18
19	20	21	22	23	24	25
26	27	28	29	30	1	2



JA共済全国小・中学生
書道・交通安全ポスター
コンクール

わすれずに
かぶろう!



Q

ヘルメットをかぶると
何を守れる?

- ① 自転車
- ② 頭
- ③ 道路

▶ 答えは次のページを見てね!

ケガしたく
な〜い!



● 前のページの
クイズの答え: ②スマホ

© 2006 JA-KYOSAI

警察庁長官賞
新潟県 佐藤 夢琉さん
(小学4年生)



交通安全のお約束!

「止まれ」の標識がある場所では、車だけではなく自転車も一時停止して安全を確認しないとイケないんだよ。守っていない人がいたら注意してあげようね。

数字でみる交通安全!

66,137人

自転車に乗っているときにケガなどをしてしまった人は、令和2年の1年間で、なんと66,137人! みんな安全運転を心がけようね。

● 自転車乗用中の年齢層別死傷者数の推移(令和2年中)
出典:警察庁資料による

6月	日	月	火	水	木	金	土
	.	.	.	1	2	3	4
	5	6	7	8	9	10	11
	12	13	14	15	16	17	18
	19	20	21	22	23	24	25
	26	27	28	29	30	.	.

7月
2022 JULY

8月	日	月	火	水	木	金	土
	.	1	2	3	4	5	6
	7	8	9	10	11	12	13
	14	15	16	17	18	19	20
	21	22	23	24	25	26	27
	28	29	30	31	.	.	.

日	月	火	水	木	金	土
26	27	28	29	30	1	2
3	4	5	6	7	8	9
10	11	12	13	14	15	16
17	18 <small>うみひ 海の日</small>	19	20	21	22	23
24 / 31	25	26	27	28	29	30

Q



もちろん
わかるよね。



JA共済全国小・中学生
書道・交通安全ポスター
コンクール

おう ほど
横だん歩道をわたるとき、
て
手をどうする？

- ① たたく
- ② あげる
- ③ 広げる

こた つぎ
▶ 答えは次の
み
ページを見てね!

ボクもやって
いるよ。



© 2006 JA-KYOSAI

まえ
● 前のページの
こた
クイズの答え:
あたま
② 頭



こう つう あん ぜん
交通安全の
やく そく
お約束!

いえ つうがくろ
家のそばや通学路など、
みち
慣れている道でも注意し
て! 思わぬキケンがある
おも
かも。常に安全を確認し
ある
て歩こうね。

すう じ
数字でみる
交通安全!

やく
約**56.9%**

しょう ちゅうがくせい じ こ やく
小・中学生の事故の約
じぶん いえ
56.9%が、自分の家から
いらい ぼしよ お
500m以内の場所でお
きていよ! 家の近くだ
からといって、油断して
ゆたん
はいけないよ。

● 学齢別歩行者の自宅からの距離別死
傷者数(令和2年中)
出典:警察庁資料より算出

警察庁長官賞
広島県 桜田 真也さん
(小学1年生)

7月	日	月	火	水	木	金	土
						1	2
	3	4	5	6	7	8	9
	10	11	12	13	14	15	16
	17	18	19	20	21	22	23
	24	25	26	27	28	29	30

8月

2022 AUGUST

9月	日	月	火	水	木	金	土
					1	2	3
	4	5	6	7	8	9	10
	11	12	13	14	15	16	17
	18	19	20	21	22	23	24
	25	26	27	28	29	30	

日	月	火	水	木	金	土
31	1	2	3	4	5	6
7	8	9	10	11 やま ひ 山の日	12	13
14	15	16	17	18	19	20
21	22	23	24	25	26	27
28	29	30	31	1	2	3

地域に暮らす皆さまが、健康で安心して暮らせるために





JA共済全国小・中学生
書道・交通安全ポスター
コンクール

えっと、
えっと…



Q

道路をわたるときに
かならずしないと
いけないことは？

- ① とび出し
- ② 右左のかくにん
- ③ スキップ

▶ 答えは次のページを見てね!

前も見えてね。



● 前のページの
クイズの答え: ②あげる

内閣府特命担当大臣賞
鹿児島県 図師 茜音さん
(小学1年生)



交通安全の豆知識!

横断歩道のデザインが実は時代によ
て変化しているのは知っているかな?
横断歩道の先祖は、「電線横断線」
という縦線だけのデザイン。その後、
より目立つようにチェッカー型に変わ
った。昭和40年にハシゴ型となり、さら
に横断歩道内に雨水がたまってすべ
らないよう縦線を取った今の型になっ
たりと、安全を考
えて常に進化して
いるんだ。



出典:くるくら(JAFメディアワークス)

数字でみる交通安全!

約59.4%

小・中学生が歩行中にあう交通事故の
半数以上は交差点、またはその近くで
起きているんだ! 交差点は要注意だね。

● 年齢別歩行者の道路形状別死傷者数(令和2年中)
出典:警察庁資料より算出

8月	日	月	火	水	木	金	土
		1	2	3	4	5	6
	7	8	9	10	11	12	13
	14	15	16	17	18	19	20
	21	22	23	24	25	26	27
	28	29	30	31			

9月

2022 SEPTEMBER

10月	日	月	火	水	木	金	土
							1
	2	3	4	5	6	7	8
	9	10	11	12	13	14	15
	16	17	18	19	20	21	22
	23	24	25	26	27	28	29

日	月	火	水	木	金	土
28	29	30	31	1	2	3
4	5	6	7	8	9	10
11	12	13	14	15	16	17
18	19 敬老の日	20	21	22	23 秋分の日	24
25	26	27	28	29	30	1



JA共済全国小・中学生
書道・交通安全ポスター
コンクール

暗いと
あぶないよ。



Q

暗くなり始めたら、
車も自転車も
何をつける？

- ①シートベルト
- ②ヘルメット
- ③ライト

▶答えは次のページを見てね！

どれだろう？



- 前のページの
クイズの答え：
②右左のかくにん

© 2006 JA-KYOSAI

文部科学大臣賞

新潟県 織原 胡桃さん

(小学5年生)



交通安全のお約束！

自転車に乗るときは、ライトは暗くなってからではなく、暗くなり始めたら早めに点灯しよう。大切なのは、きちんと前方が確認できて、周りの人がこちらに気づいてくれることだよ。

数字でみる交通安全！

約2.0倍

昼に比べて、夜間の車と人の死亡事故発生件数はなんと約2.0倍！暗くなってきたら、おたがい注意しようね。

●事故類型別・昼*夜別交通事故件数・死亡事故件数
(令和2年中)
出典：警察庁資料より算出

* 昼とは、日の出から日没までの間をいいます。

9月	日	月	火	水	木	金	土
	1	2	3
	4	5	6	7	8	9	10
	11	12	13	14	15	16	17
	18	19	20	21	22	23	24
	25	26	27	28	29	30	.

10月

2022 OCTOBER

11月	日	月	火	水	木	金	土
	.	.	1	2	3	4	5
	6	7	8	9	10	11	12
	13	14	15	16	17	18	19
	20	21	22	23	24	25	26
	27	28	29	30	.	.	.

日	月	火	水	木	金	土
25	26	27	28	29	30	1
2	3	4	5	6	7	8
9	10 <small>スポーツの日</small>	11	12	13	14	15
16	17	18	19	20	21	22
23 /30	24 /31	25	26	27	28	29



JA共済全国小・中学生
書道・交通安全ポスター
コンクール

カッコいい
よね!



Q

反しやざいに、
光を当てると
どうなる?

- ① 消える
- ② のびる
- ③ 光る

▶答えは次のページを見てね!

ピカピカっ。



© 2006 JA-KYOSAI

●前のページの
クイズの答え: ③ライト

内閣府特命担当大臣賞
長野県 清水 結梨さん
(小学6年生)



交通安全のお約束!

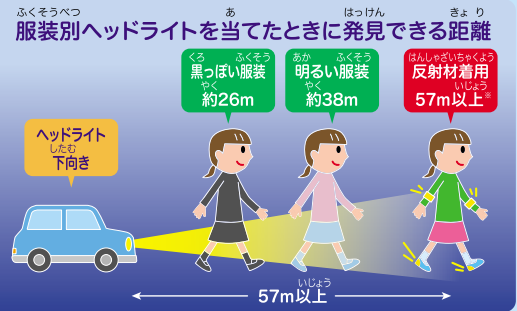
暗い夜道や雨の日は、車が歩行者に気づきにくくなることも。出かけるときは反射材を身につけるか、白や黄色などの目立つ色の服を着るようにしようね。

数字でみる交通安全!

57m以上

反射材をつけていると車から57mはなれていてもライトを反射して光るんだ。運転手さんに早めに気づいてもらおう!

出典：一般社団法人 日本反射材普及協会資料より



※この結果はJPMマークのついた製品によるものです。

10月	日	月	火	水	木	金	土
							1
	2	3	4	5	6	7	8
	9	10	11	12	13	14	15
	16	17	18	19	20	21	22
	23/30	24/31	25	26	27	28	29

11月
2022 NOVEMBER

12月	日	月	火	水	木	金	土
					1	2	3
	4	5	6	7	8	9	10
	11	12	13	14	15	16	17
	18	19	20	21	22	23	24
	25	26	27	28	29	30	31

日	月	火	水	木	金	土
30	31	1	2	3 ぶんかひ文化の日	4	5
6	7	8	9	10	11	12
13	14	15	16	17	18	19
20	21	22	23 きんろうかんしゃひ勤労感謝の日	24	25	26
27	28	29	30	1	2	3

地域に暮らす皆さまが、健康で安心して暮らせるために





JA共済全国小・中学生
書道・交通安全ポスター
コンクール

みぎ え
右の絵が
ヒントだね。



Q

くるま うん てん まえ
車を運転する前に
してはいけないことは？

- ①シートベルトの着用
- ②安全かくにん
- ③お酒を飲む

▶答えは次のページを見てね！

ルールを
まも
守ろう！



●前のページの
クイズの答え：③光る

©2006 JA-KYOSAI

警察庁長官賞
青森県 川守田 茜さん
(中学3年生)

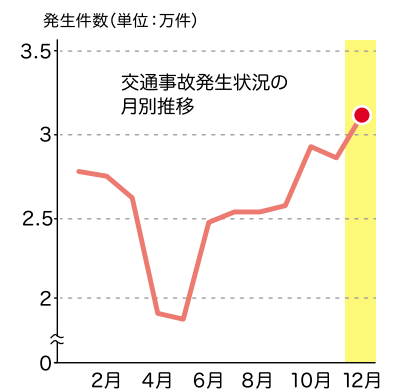
心のハンドル 握っていますか



交通安全のお約束！

車では運転席や助手席だけではなく、後ろの席でも必ずシートベルトを着用しよう。

グラフでみる交通安全！



交通事故の発生件数は12月がピークだよ。気をつけようね。

●月別交通事故発生状況(令和2年中)
出典:警察庁資料から作成

11月	日	月	火	水	木	金	土
			1	2	3	4	5
	6	7	8	9	10	11	12
	13	14	15	16	17	18	19
	20	21	22	23	24	25	26
	27	28	29	30			

12月

2022 DECEMBER

1月	日	月	火	水	木	金	土
	1	2	3	4	5	6	7
	8	9	10	11	12	13	14
	15	16	17	18	19	20	21
	22	23	24	25	26	27	28
	29	30	31				

日	月	火	水	木	金	土
27	28	29	30	1	2	3
4	5	6	7	8	9	10
11	12	13	14	15	16	17
18	19	20	21	22	23	24
25	26	27	28	29	30	31



JA共済全国小・中学生
書道・交通安全ポスター
コンクール

おぼえて
おこうね。



Q

交通安全に
大切なのは、ルールを
守ることと何が必要？

- ① スマホ
- ② きゅう食
- ③ 思いやり

▶ 答えは次のページを見てね!

きゅう食
かな…?



● 前のページの
クイズの答え: ③ お酒を飲む

© 2006 JA-KYOSAI

内閣府特命担当大臣賞
岡山県 上尾 美咲さん
(中学2年生)



交通安全のお約束!

歩きスマホはもちろん、イヤフォンで音楽をききながら歩くのもキケン! 車が近づいて来ても気づくのがおくれちゃうよ。

数字でみる交通安全!

約9521万円

自転車の事故で、相手にケガをさせてしまったとき、ばいしょう金を支払わなくてはならないことがあるんだ。これまでに起きた事故の中には、約9521万円ものばいしょう金を支払う判決が出たこともあったんだよ。

出典: 一般社団法人 日本損害保険協会 自転車事故と保険判例: 神戸地方裁判所、平成25(2013)年7月4日判決

12月	日	月	火	水	木	金	土
					1	2	3
	4	5	6	7	8	9	10
	11	12	13	14	15	16	17
	18	19	20	21	22	23	24
	25	26	27	28	29	30	31

1月
2023 JANUARY

2月	日	月	火	水	木	金	土
				1	2	3	4
	5	6	7	8	9	10	11
	12	13	14	15	16	17	18
	19	20	21	22	23	24	25
	26	27	28				

日	月	火	水	木	金	土
1 元日	2 振替休日	3	4	5	6	7
8	9 成人の日	10	11	12	13	14
15	16	17	18	19	20	21
22	23	24	25	26	27	28
29	30	31	1	2	3	4



JA共済全国小・中学生
書道・交通安全ポスター
コンクール



くら
暗いところと
いえば!



Q

はん
反しゃざいを身に
つけた方がよいのは
どこにいるとき?

- ① 夜の道
- ② 学校の教室
- ③ 車の運転せき

こた つぎ
▶答えは次のページを見てね!

ぜんぶ?



まえ
●前のページの
クイズの答え: ③思いやり

©2006 JA-KYOSAI

文部科学大臣賞
福島県 遠藤 優心さん
(中学2年生)

交通安全のお約束!

自転車じてんしゃのペダルや後部の反射材こうぶはんしゃざいは、乗る前にチェック! よこれていたり、はがれていると車くるまに気づいてもらえないよ。

小・中学生しょうちゅうがくせいの自転車じてんしゃ事故じこの原因げんいんランキング

- 1位 安全運転義務違反あんぜんうんてんぎむいはん
- 2位 一時不停止いちじふていし
- 3位 交差点進行義務違反こうさてんしんこうぎむいはん

安全あんぜんに気をつけてケガをしないようにね!

●自転車乗用者・歩行者(第1当事者*2)の違反別・年齢層別交通事故件数(令和2年中)
出典:警察庁資料による

※1 参考データの都合上、7歳~15歳を小・中学生としています。
※2 第1当事者とは、過失の最も多い者をいいます。

1月	日	月	火	水	木	金	土
	1	2	3	4	5	6	7
	8	9	10	11	12	13	14
	15	16	17	18	19	20	21
	22	23	24	25	26	27	28
	29	30	31

2月

2023 FEBRUARY

3月	日	月	火	水	木	金	土
	.	.	.	1	2	3	4
	5	6	7	8	9	10	11
	12	13	14	15	16	17	18
	19	20	21	22	23	24	25
	26	27	28	29	30	31	.

日	月	火	水	木	金	土
29	30	31	1	2	3	4
5	6	7	8	9	10	11 建国記念の日
12	13	14	15	16	17	18
19	20	21	22	23 天皇誕生日	24	25
26	27	28	1	2	3	4

地域に暮らす皆さまが、健康で安心して暮らせるために





JA共済全国小・中学生
書道・交通安全ポスター
コンクール

Q



みんな、
わかるよね。

どうろ
道路をわたるとき、「右」見て、「左」見て、
つぎ
次にもう一度かくにんするのは？

- ① 足元
- ② 空
- ③ 右

▶ 答えはさい後の
ページを見てね!

安全第一だよ。



© 2006 JA-KYOSAI

● 前のページの
クイズの答え:
① 夜の道



農林水産大臣賞
宮城県 山尾 まこさん
(小学2年生)

交通安全の お約束!

少し遠回りになっても、道
路をわたるときは横断歩
道や歩道橋を使おうね。
車通りの少ない場所でも、
とってもキケンだよ。

歩行中の 事故の原因

小学生^{※1}の
1位 飛び出し
中学生^{※1}の
1位 信号無視

きちんとルールを守って、
事故にあわないようにし
よう!

● 自転車乗用車・歩行者(第1当事者^{※2})
の違反別・年齢層別交通事故件数
(令和2年中)
出典:警察庁資料による

※1 参考データの都合上、7歳~12歳を小学生、13歳~15歳を中学生としています。
※2 第1当事者とは、過失の最も多い者をいいます。

2月	日	月	火	水	木	金	土
				1	2	3	4
	5	6	7	8	9	10	11
	12	13	14	15	16	17	18
	19	20	21	22	23	24	25
	26	27	28				

3月

2023 MARCH

4月	日	月	火	水	木	金	土
							1
	2	3	4	5	6	7	8
	9	10	11	12	13	14	15
	16	17	18	19	20	21	22
	23/30	24	25	26	27	28	29

日	月	火	水	木	金	土
26	27	28	1	2	3	4
5	6	7	8	9	10	11
12	13	14	15	16	17	18
19	20	21 春分の日	22	23	24	25
26	27	28	29	30	31	1